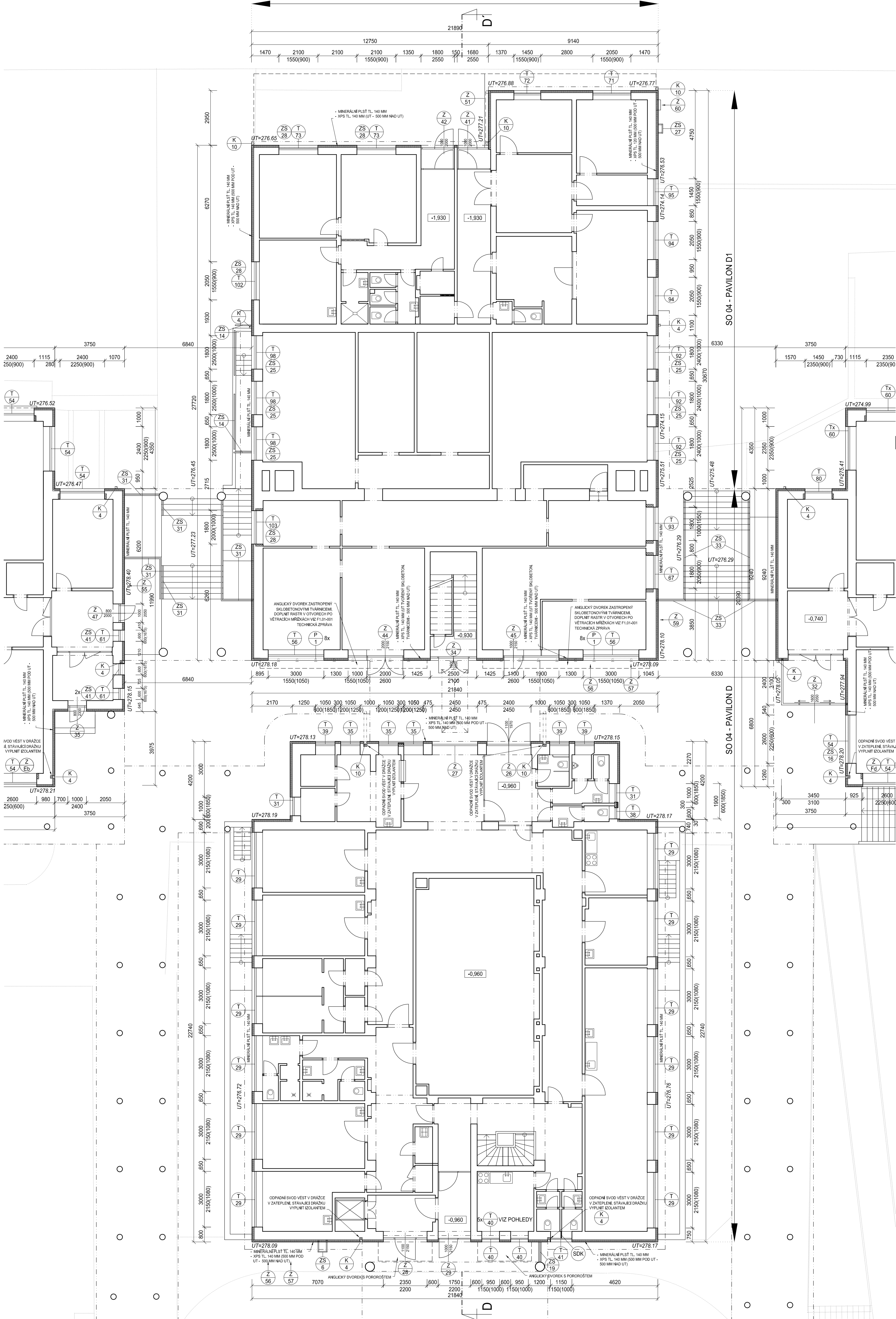


SO 04 - PAVILON D A D1



LEGENDA MATERIÁLU

- STÁVAJÍCÍ KONSTRUKCE
- PRÍZDÍVKY A DOZDÍVKY Z OHLE PLNÝCH PÁLENÝCH (140/290/65 mm), P15, NA MALTU CEMENTOVOU MCS, (PRÍZDÍVKY A DOZDÍVKY BUDU REŠENÉ V KONKRÉTNÝCH PŘÍPADOCH PO VYBOURÁNÍ OTVORŮ, NA VÝKRESE JSOU ZNAČENY POUZE INFORMATIVNĚ)
- ZATEPLENÍ FASÁDY MINERÁLNÍMI DESKAMI S KOLÝMI VLÁKNY - TL 140 MM, SOUČÍNTEL TEPELNÉ VODIVOSTI  $\lambda=0,039$  W/mK
- ZATEPLENÍ PODZEMNÍ ČÁSTI (ROZSAH DLE VÝKRESOVÉ DOKUMENTACE) + SOKL EXTRUDOVANÝM POLYSTYRENEM TL 120 mm, SOUČÍNTEL TEPELNÉ VODIVOSTI  $\lambda=0,035$  W/mK
- DOBĚH PŘÍČKY K RÁMU VÝPLNĚ OTVORU V SYSTÉMU SÁDKOKARTONOVÉ KONSTRUKCE, TL 50 MM

VÝPIS VÝROBKŮ

- VÝPIS ZÁMEČNICKÝCH VÝROBKŮ, VIZ ODĐIL D1.01-501
- VÝPIS TRUHLÁŘSKÝCH VÝROBKŮ, VIZ ODĐIL D1.01-502
- VÝPIS STÁVAJÍCÍCH ZÁMEČNICKÝCH VÝROBKŮ, VIZ ODĐIL D1.01-503
- VÝPIS KLEMPŘSKÝCH VÝROBKŮ, VIZ ODĐIL D1.01-504
- VÝPIS PLASTOVÝCH VÝROBKŮ, VIZ ODĐIL D1.01-505

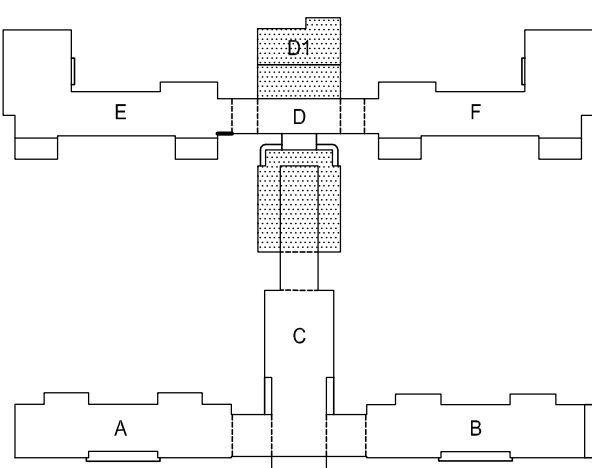
POZNÁMKA

- PODROBNOSTI KONSTRUKCÍ VIZ TECHNICKÁ ZPRÁVA D1.01-001, VČETNĚ TECHNICKÉHO POPISU ZATEPLENÍ
- STÁVAJÍCÍ OMÍTKY BUDOU PODROBENY ZKOUŠCE UNOSNOSTI, DLE JEJICH VÝSLEDKŮ BUDOU Z ČÁSTI PONECHÁNY NEBO ODSTRANĚNY, OČISTĚNÝ POVRCH BUDE VYSPRAVEN MVC OMÍTKOU
- STÁVAJÍCÍ OKLAD BUDE ODSTRANĚN A POVRCH VYSPRAVEN MVC OMÍTKOU A NA ZATEPLOVACÍ SYSTÉM NALEPEN OKLAD NOVÝ ODPOVÍDÁJÍCÍ STÁVAJÍCÍMU
- VÝPLNĚ OTVORŮ BUDOU VYBOURÁNY (POKUD NENÍ NAZNAČENO JINAK), NOVÉ VÝPLNĚ BUDOU OSAZENY VE STEJNÉ VZDÁLENOSTI OD LÍCE FASÁDY JAKO BYLA PŮVODNÍ VZDÁLENOST, VELIKOST OSTĚNÍ BUDE SJEDNOCENA, VÝMĚNA OKEN BUDE PROVÁDĚNA ZE VNITŘNÍ A JEJÍ SOUČÁSTI JE I ZAPRAVENÍ VNITŘNÍHO OSTĚNÍ A OSAZENÍ NOVÝCH PARAPETŮ
- ZALOMENÁ OSTĚNÍ DOZDÍ DLE VNĚJŠÍCH ROZMĚRŮ OTVORU, ROZSAH TĚCHTO STAVEBNÍCH ÚPRAV NEMUSÍ PŘÍMO ODPOVÍDAT MÍSTUM ZKRESELENÍM VE VÝKRESOVÉ DOKUMENTACI
- STÁVAJÍCÍ OPLECHOVÁNÍ PARAPETU, ŘÍMS, ATIK A OSTATNÍ KLEMPŘSKÉ VÝROBKY BUDOU ODSTRANĚNY A NAHRAZENY NOVÝMI JAKO MATERIÁLOVÁ I VZHLEDOVÁ REPLIKA STÁVAJÍCÍCH VÝROBKŮ
- ZÁMEČNICKÉ VÝROBKY BUDOU REPAŠOVÁNY NEBO NAHRAZENY REPLIKOU PŮVODNÍCH
- PO ODSTRANĚNÍ OMÍTEK, OBKLADŮ, OPLECHOVÁNÍ A SKLÁDEB BUDOU POSOUZENA MÍRA DEGRADACE ŽELEZOBETONOVÝCH KONSTRUKCÍ, NA JEJICHZ ZÁKLADĚ SE STANOVÍ POSTUP PRO JEJICH SANACI, NOSNÉ KONSTRUKCE BUDOU POSOUZENY STATIKEM
- BOURACÍ PRÁCE NUTNO PROVÁDĚT ZA DOHLEDU BEZPEČNOSTNÍCH PŘEDPISŮ A S OHLEDEM NA NOSNÝ SYSTÉM, VE SPRÁVNÝCH PŘÍPADOCH NUTNO KONZULTOVAT SE STATIKEM
- S OHLEDEM NA TO ŽE SE JEDNÁ O REKONSTRUKCI MOHOU BYT KÓTY PŘÍZPUSOBENY SKUTEČNÝM ROZMĚRŮM PO DOHODĚ S PROJEKTANTEM
- PŘI JAKÝCHKOLI NEJASNOSTECH KONTAKTOVAT PROJEKTANTA!
- VŠECHNY VÝROBKY VE FASÁDĚ BUDOU ZVORKOVÁNY A ODSOUHLASENÝ PROJEKTANTEM, PAMÁTKÁŘI A INVESTOREM

TECHNICKÝ STANDARD

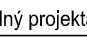
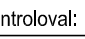
- PROJEKTOVÁ DOKUMENTACE BYLA VYPRACOVÁNA PODLE ČSN, VÝHLÁSEK A ZÁKONŮ PLATNÝCH V DOBĚ ZPRACOVÁNÍ PROJEKTOVÉ DOKUMENTACE.
- KONKRÉTNÍ TECHNICKÉ SPECIFIKACE VÝROBKŮ A MATERIÁLŮ OSAZENÉ V PROJEKTOVÉ DOKUMENTACI UDÁVAJÍ TECHNICKÝ STANDARD STAVBY, JEDNOTLIVÝCH VÝROBKŮ A MATERIÁLŮ A JE MOŽNÉ JE PO DOHODĚ S INVESTOREM A PROJEKTANTEM ZAMĚNIT.

SCHEMA OBJEKTU



±0,000 = 279,140 m n.m.

Revize	Vypracoval	Popis obsahu revize	Datum

<div><div><div>LT</div><div>PROJEKT</div></div><div>PROJEKTOVÁNÍ ZDROVOTNICKÉ VÝSTAVBY</div></div>		Hlavní inženýr projektu: ING. LUDEK TOMEK Vedoucí projektant zakázky: ING. MARTIN FORAL	Investor: <div><div><div>FN</div><div>FAKULTNÍ NEMOCNICE BRNO</div></div><div>Fakultní nemocnice Brno Jihlavská 20, 625 00 Brno +420 532 231 111 fbmo@fnbrno.cz</div></div>
Profese:  <b>ARCH - STAV</b>	Zpracovatel dílu: LT PROJEKT a.s., Krotkova 45, 616 00 Brno Tel: +420 533 445 501 Fax: +420 533 445 500 E-mail: martin.foral@ltprojekt.cz		Autorizace:
Odpovědný projektant: ING. MARTIN FORAL	Vypracoval: DAVID RUBNER	Kontroloval: ING. LUDEK TOMEK	
	ING. FILIP SPÁČIL		
Akce:	<b>FAKULTNÍ NEMOCNICE BRNO ENERGETICKÉ ÚSPORY V BUDOVÁCH FN BRNO REVIZE PROJEKTOVÉ DOKUMENTACE</b>		Základové číslo: 44 - 2016 Datum: 07 - 2016 Formát: 12 A4
Objekt: PAVILON D A D1	SO 04	Stupeň: PROVÁDĚCÍ DOKUMENTACE	Číslo výkresu: <b>D1.01-114</b>
Obsah: PŮDORYS 1.NP	Měřítko: 1:100		